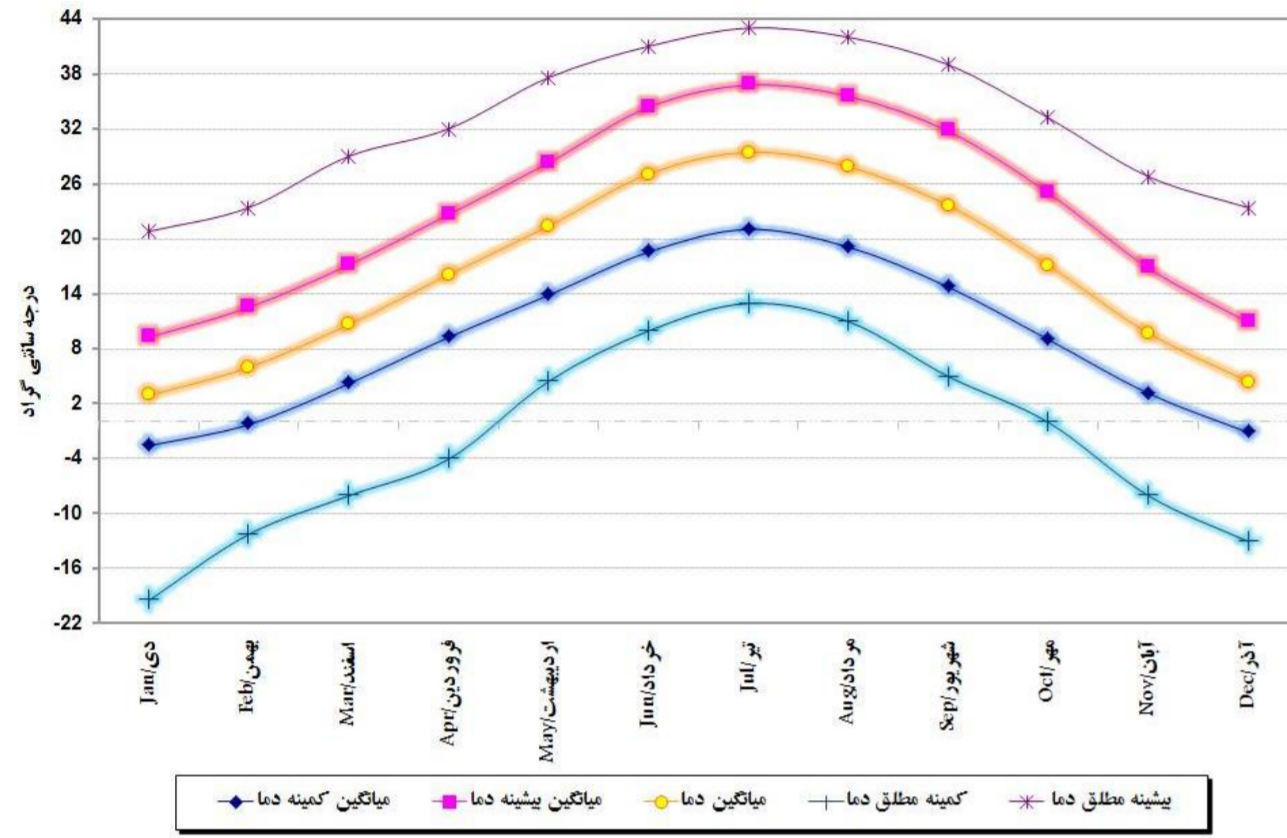
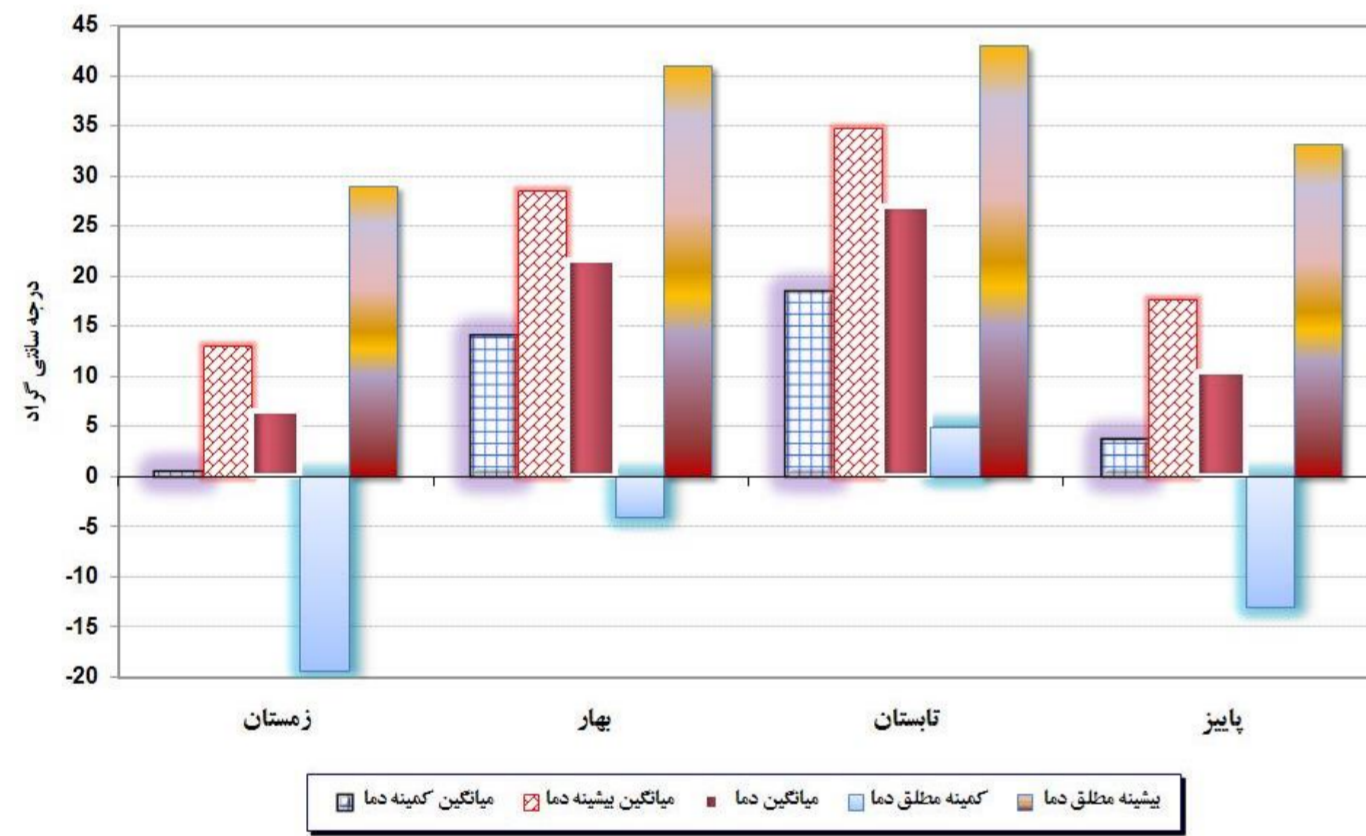


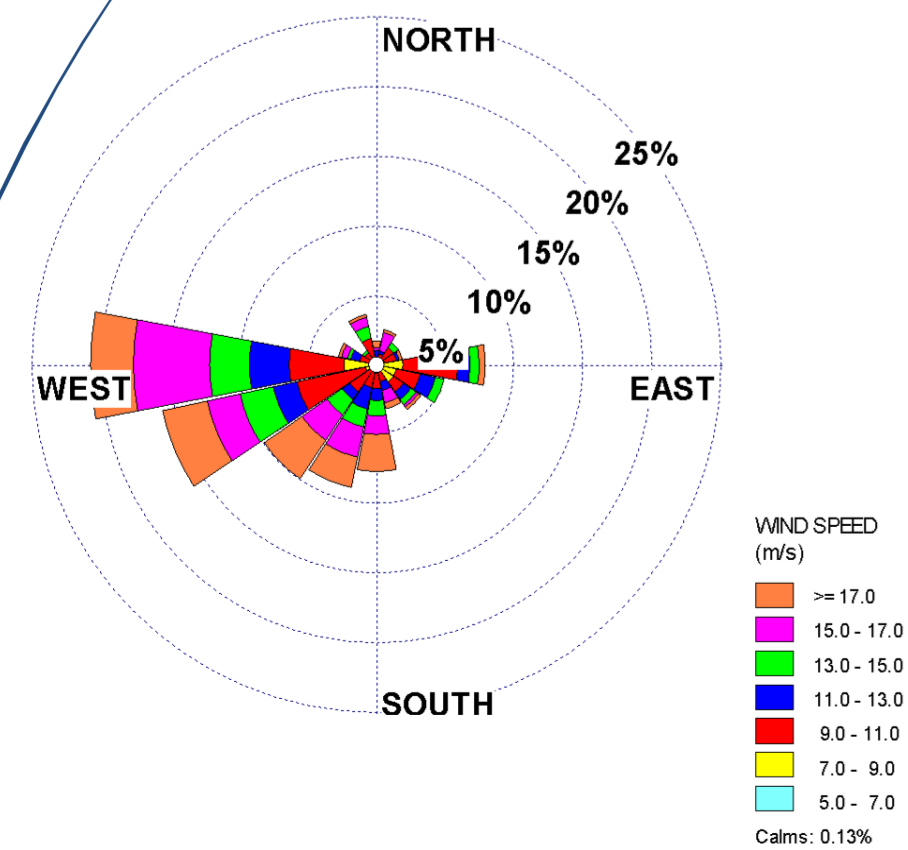
نمودار اقلیمی رژیم دمایی در اصفهان (۲۰۱۵-۱۹۵۱)



نمودار اقلیمی رژیم فصلی دما در اصفهان (۲۰۱۵-۱۹۵۱)



کلباد سالانه باد حداکثر در اصفهان بر حسب متربرثانیه (۲۰۱۵-۱۹۵۱)



اقلیم اصفهان:

بخش وسیعی از استان اصفهان را اقلیم خشک دربر گرفته است و این امر بیش از همه معلول کم بودن باران سالیانه در بسیاری از مناطق استان و بالا بودن نرمال سالیانه دما در گستره‌های وسیعی از استان اصفهان می‌باشد. اصفهان شهری نیمه‌بیابانی است که در مرکز ایران قرار گرفته است. بر اساس طبقه‌بندی اقلیمی دومارتن، شهر اصفهان دارای اقلیم فراخشک سرد است.

دمای هوا:

بر اساس بررسی‌های بلندمدت آماری (۱۹۵۱-۲۰۱۵) میانگین سالانه دمای ایستگاه اصفهان ۱۶/۴ درجه سانتی‌گراد (درجه سلسیوس) است. میانگین دما در سردترین ماه سال ژانویه ۳ درجه سانتی‌گراد و در گرمترین ماه سال یعنی ژولای ۲۹/۵ درجه سانتی‌گراد است.

میانگین سالانه بیشینه دمای هوا، ۲۳/۵ درجه سانتی‌گراد و میانگین سالانه کمینه آن ۹/۲ درجه سانتی‌گراد است. اختلاف دمای گرم‌ترین و سردترین ماه سال ۲۶/۵ درجه سانتی‌گراد می‌باشد. در طول این دوره آماری ۶۴ ساله، بالاترین دمای ثبت شده ۴۳ درجه سانتی‌گراد که در ماه ژولای ۲۰۰۱ اتفاق افتاده است. پایین‌ترین دمای ثبت شده هم ۱۹/۴ درجه سانتی‌گراد زیر صفر بوده که در ژانویه ۱۹۹۶ رخ داده است.

تعداد روزهای یخبندان ایستگاه اصفهان بطور متوسط ۷۲ روز در سال است که بیشترین آن در فصل زمستان، به میزان ۴۵ روز و ۲۷ روز هم در پاییز اتفاق می‌افتد. احتمال بروز یخبندان در فصل بهار هم در شهر اصفهان وجود دارد. بیشترین تعداد روزهای یخبندان سالانه، ۹۷ روز بود که در سال ۱۹۵۹ اتفاق افتاد و کمترین آن ۳۹ روز بود که در سال ۱۹۹۴ ثبت شده است. زودرس‌ترین تاریخ شروع یخبندان اوایل آبان و تاریخ اتمام آن اواسط فروردین می‌باشد. در این ایستگاه ماه ژانویه و دسامبر نسبت به سایر ماههای سال تعداد روزهای یخبندان بیشتری دارد.

در ایستگاه اصفهان بیشترین ساعات آفتابی ماهانه با میانگین ۳۵۰ ساعت به ماه ژولای و کمترین ساعات آفتابی ماهانه با میانگین ۱۹۹ ساعت به ماه دسامبر تعلق دارد. میانگین مجموع سالانه ساعات آفتابی این ایستگاه ۳۲۷۴ ساعت است.

رطوبت و بارش:

میانگین ماهانه رطوبت نسبی هوا طبق آمار بلندمدت (۱۹۵۱-۲۰۱۵) در ایستگاه اصفهان ۳۸/۷ درصد است. میانگین حداقل رطوبت نسبی تقریباً ۲۳ درصد و میانگین حداکثر آن ۵۷/۶ درصد می‌باشد. طبیعی است که در ماههای بارانی و سرد سال میزان نم نسبی کم و بیش بالا و برعکس در ماههای گرم و خشک میزان آن، بسیار کم است. مجموع میانگین بارش سالانه ایستگاه اصفهان ۱۲۷ میلی‌متر است. شایان توجه است که بالاترین میزان بارش سالانه این ایستگاه ۳۳۸/۸ میلی‌متر است که در سال ۱۹۵۴ رخ داده و پایین‌ترین میزان بارش سالانه آن ۴۰/۳ میلی‌متر است که در سال ۱۹۶۰ روی داده است. پر باران‌ترین ماه این ایستگاه ماه مارس می‌باشد. بر طبق منحنی آمبروترمیک، طول دوره خشکی ایستگاه اصفهان از اواسط ماه مارس (اواخر اسفند) تا اوایل ماه نوامبر (اوایل آبان) است. یعنی تقریباً بین ۶ تا ۷ ماه از سال میزان دما بیشتر از مقدار بارش بوده که تحت عنوان دوره خشکی مطرح می‌شود.

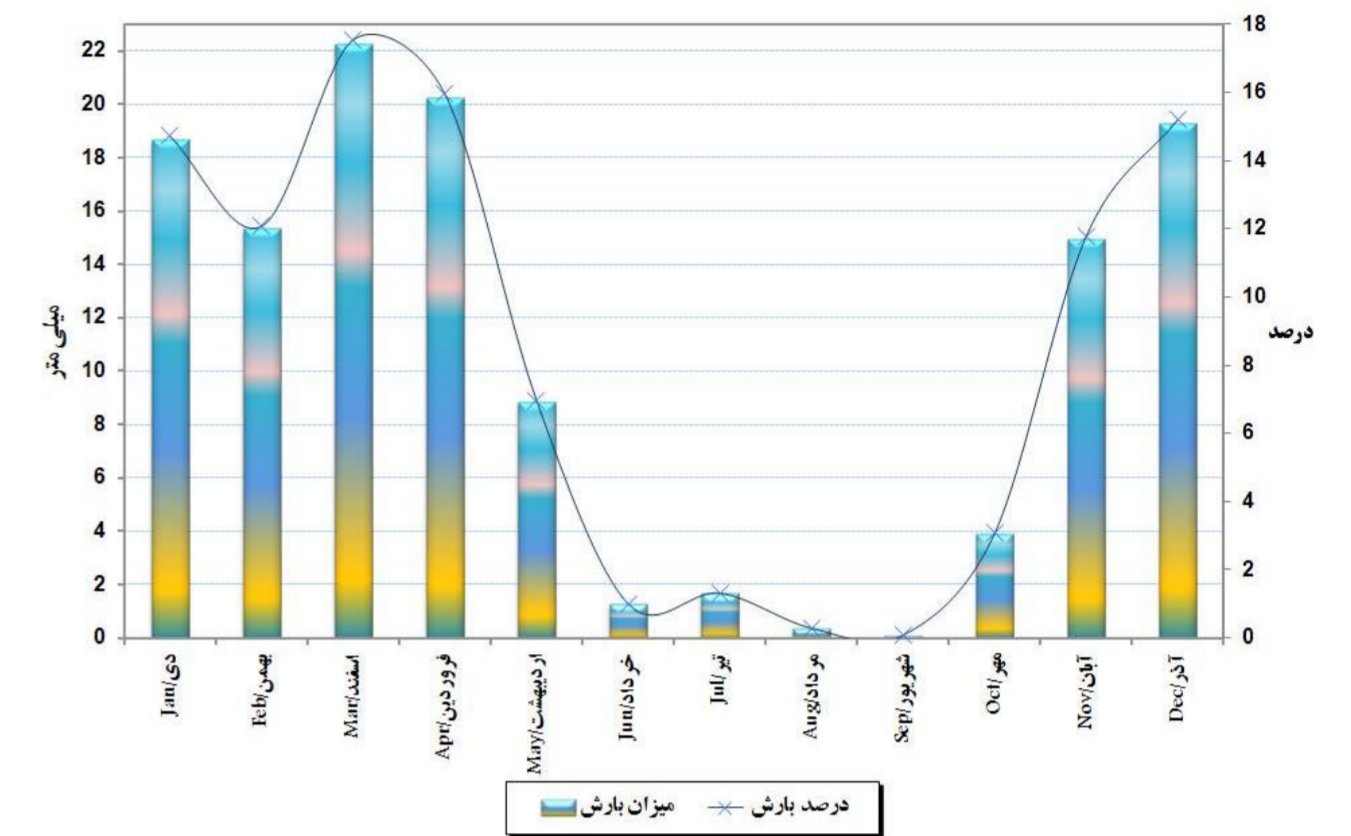
تعداد روزهای بارانی اصفهان ۴۴ روز در سال است که ۱۸ روز آن در زمستان، ۱۲ روز در بهار، ۲ روز در تابستان و ۱۲ روز آن هم در پاییز رخ می‌دهد. در اصفهان به طور متوسط تقریباً ۷ روز از سال هوا برفی است که بیشترین فراوانی وقوع را در ماه ژانویه دارا می‌باشد. طوفان رعدوبرق از پدیده‌های خسارت‌زای هواشناسی است و وقوع آن علاوه بر آنکه منجر به خسارت و زیان و متوقف کردن بعضی از فعالیت‌های اجتماعی اقتصادی می‌شود، معمولاً سبب ایجاد ترس و وحشت هم می‌گردد. در این شهر تعداد روزهای همراه با رعدوبرق ۵ روز در سال است که بیشتر در فصل بهار اتفاق می‌افتد.

باد:

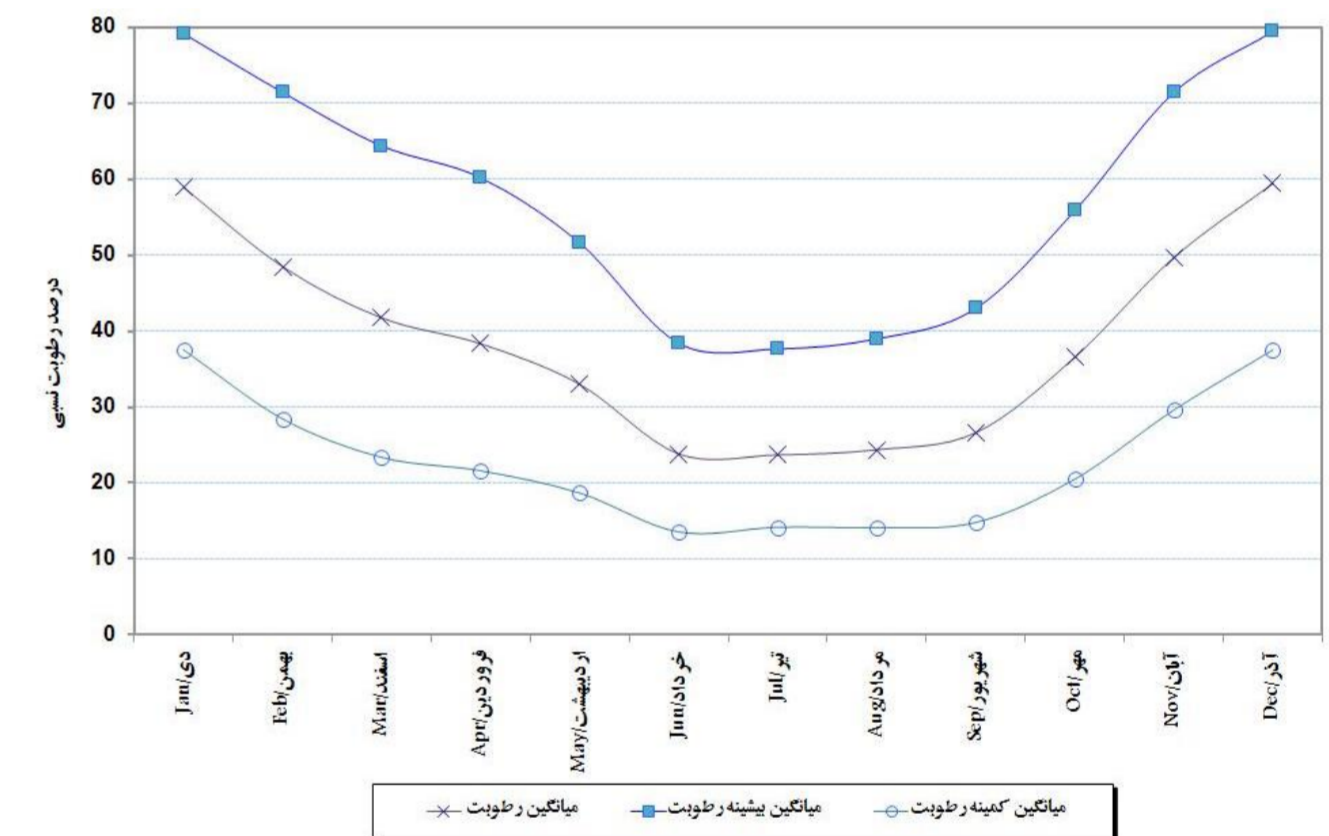
میانگین سالانه سرعت بادهای غالب در اصفهان تقریباً ۲/۵ متربرثانیه است. در ایستگاه اصفهان جهت وزش بادهای غالب در طول سال؛ غربی است. همچنین جهت وزش بادهای غالب در تمامی فصول سال به غیر از تابستان؛ غربی است. در فصل تابستان جهت وزش باد غالب، شرقی می‌باشد.

در ایستگاه اصفهان به طور متوسط ۲۳ روز از سال همراه با گردوخاک است که ۹ روز در فصل بهار، ۷ روز در فصل تابستان، ۴ روز در پاییز و ۳ روز هم در فصل زمستان اتفاق می‌افتد. کاهش دید افقی ممکن است به علت وقوع برخی از پدیده‌های جوی نظیر مه، گردوخاک، رگبار شدید و نظایر آنها باشد. دید افقی و کاهش آن به کمتر از ۲ کیلومتر، در امور پروازگاهی و پرواز هواپیماها بسیار حائز اهمیت است. در ایستگاه اصفهان به طور متوسط ۱۶ روز در طول سال دید افقی مساوی یا کمتر از ۲ کیلومتر است که بیشتر در ماههای دسامبر و ژانویه اتفاق می‌افتد.

نمودار اقلیمی میزان بارش ماهیانه در اصفهان (۲۰۱۵-۱۹۵۱)



نمودار اقلیمی میانگین ماهیانه درصد رطوبت نسبی در اصفهان (۲۰۱۵-۱۹۵۱)



منحنی آمبروترمیک اصفهان (۲۰۱۵-۱۹۵۱)

